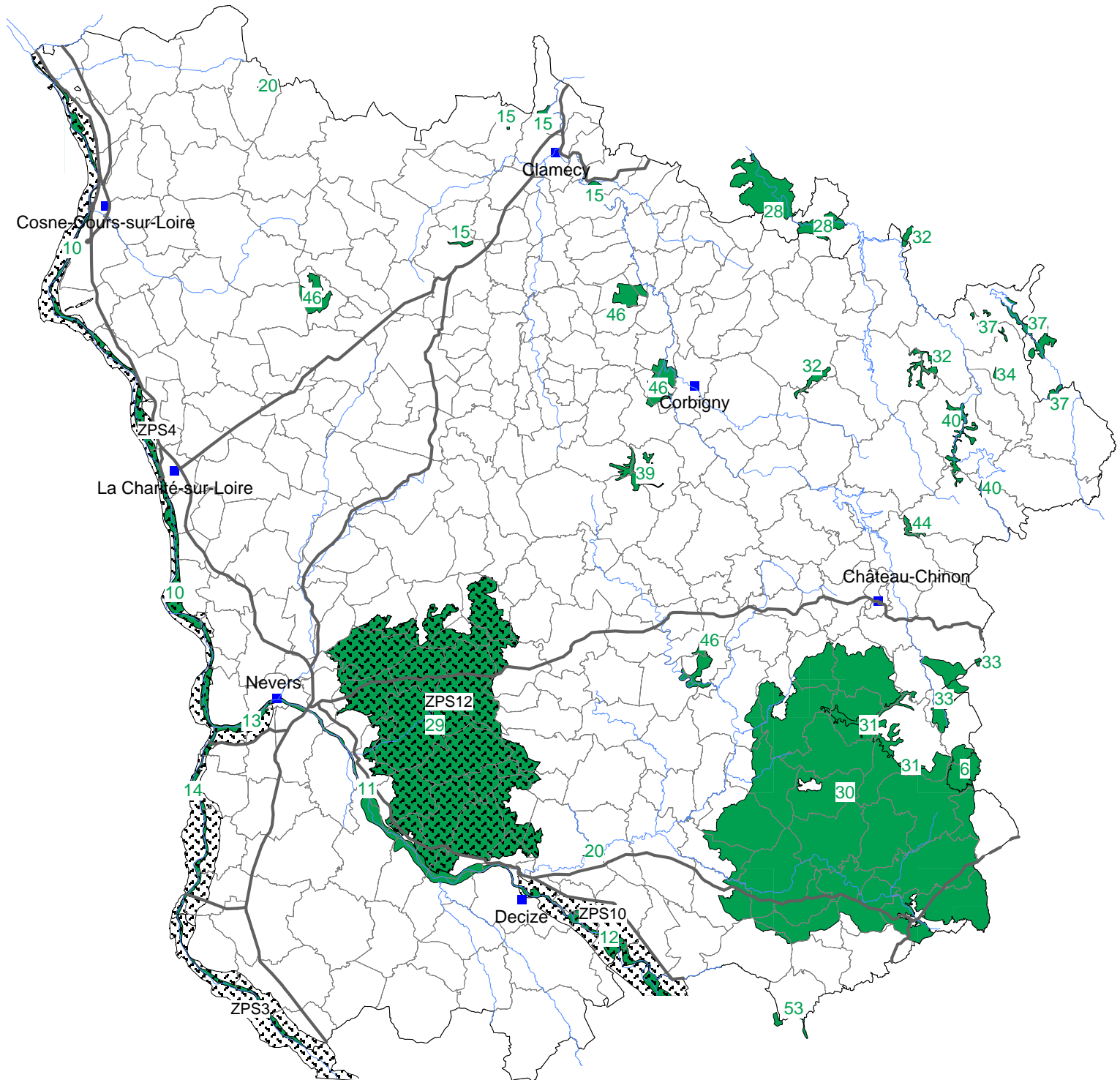


Annexe 1 : Carte des sites Natura 2000 de la Nièvre



Légende

- Réseau routier principal
- Cours d'eau
- Zone de Protection Spéciale (ZPS)
- Site d'Intérêt Communautaire (SIC)
- 30** Numéro régional du SIC
- ZPS 12** Numéro régional de la ZPS

6	FR2600961	Massif forestier du mont Beuvray
10	FR2600965	Vallée de la Loire de Fourchambault à Neuvy-sur-Loire
11	FR2600966	Vallée de la Loire entre Imphy et Decize
12	FR2601017	Vallée de la Loire entre Devay et Digoin
13	FR2600968	Bec d'Allier
14	FR2600969	Val d'Allier Bourguignon
15	FR2600970	Pelouses calcicoles et falaises des environs de Clamecy
20	FR2600975	Cavités à chauve-souris en Bourgogne
28	FR2600983	Forêts riveraines et de ravins, corniches, prairies humides de la vallée de la Cure et du Cousin dans le nord Morvan
29	FR2601014	Bocages, forêts et milieux humides des Amognes et du bassin de la Machine
30	FR2601015	Bocage, forêts et milieux humides du sud Morvan
31	FR2600986	Prairies, landes sèches et ruisseaux de la vallée de la Dragne et de la Maria
32	FR2600987	Ruisseaux à écrevisses du bassin de la Cure
33	FR2600988	Hêtraie montagnarde et tourbières du haut-Morvan
34	FR2600989	Tourbière du Vernay et prairies de la vallée du Vignan
37	FR2600992	Étangs à littorales et queues marécageuses, prairies marécageuses et paratourbeuses du nord Morvan
39	FR2600994	Complexe des étangs du Bazois
40	FR2600995	Prairies marécageuses et paratourbeuses – Vallée de la cure
44	FR2600999	Forêt et ravin de la vallée de l'oussière en Morvan
46	FR2601012	Gîtes et habitats à chauve-souris en bourgogne
ZPS 10	FR2612002	Vallée de la Loire de Iguerande à Decize
ZPS 12	FR2612009	Bocages, forêts et milieux humides des Amognes et du bassin de la Machine
ZPS 3	FR8310079	Val d'Allier Bourbonnais
ZPS 4	FR2610004	Vallées de la Loire et de l'Allier entre Mornay-sur-Allier et Neuvy-sur-Loire